



Der 53 LTi passt zu Ihnen, wenn Sie...

- die Flexibilität von digitalen Thermotransfer-Drucksystemen nutzen wollen
- mit der Einstiegsklasse alle Ihre Anforderungen abdecken
- eine hohe Druckqualität mit 300 dpi benötigen
- die Vorzüge eines Kassettensystems schätzen
- ein kompaktes Gerät mit integrierter Steuerung nutzen möchten

Technische Daten

Druckkopf mit integrierter Steuerung	53 LtI
Druckkopfmaße (H x B x T)	205 x 160 x 202 mm
Gewicht	7 kg
Druckfläche (B x L), getaktet	53 x 30 mm
Druckauflösung	ca. 300 dpi
Thermoleiste (Corner Edge)	12 Punkte / mm
Druckgeschwindigkeit	max. 400 mm /Sek
Farbfolienlänge	450 m, Wechselkassettenystem für die Farbfolien
Druckluftanschluss	bis max. 6 bar
Schriften	4 Schrift-Fonts intern (3 Fonts skalierbar)
Barcodes	EAN-8, EAN-13, EAN-128, Code 128, DUN14, ISBN, UPC-A, UPC-E, RSS 14, RSS 39, Datamatrix
Schnittstellen	USB-PR5 memory key, RS 232 (PC)
Abfrageschnittstellen	diverse Fehlermeldungen, Inhibit für Druckdauer, Drucksignal Eingang
Eingabefelder	Zähler, Eingabevariable, Datum/Uhrzeit
Elektrischer Anschluss	100V - 240 V AC, 50/60 Hz, 160 W
Handterminal	Eingabe von BMP-Grafiken, Barcodes, Variable Texte und Zähler, Druckbildrotation, mehrere europäische Sprachen verfügbar, USB Funktion
Gestaltungssoftware	JDS Software (inklusive), adesign2 (optional)



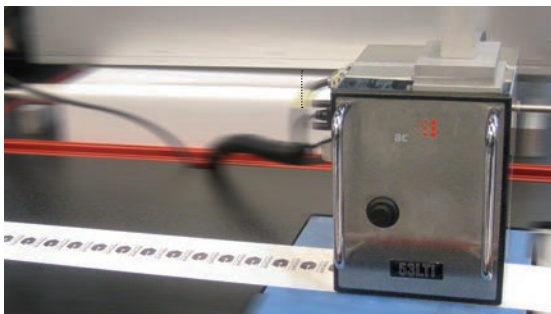
Druckkopf mit integrierter Steuerung

Einfach zu bedienender, robuster Druckkopf in edlem Design



Handterminal

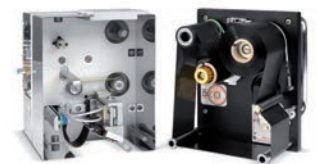
Erlaubt einfach Barcodes, MHD, Zähler, Grafik und vieles mehr im Druckbild einzustellen



Beispiele Druckbilder



MHD: 31.12.2012
LOT: 5412380



Wechselkassettenystem

Ermöglicht einen schnellen Farbbandwechsel

Stand: 12/2011